

5502600 Schulserie B (Ergänzung zu A). 50 Präparate

Zoologie

- 601d **Paramecium**, Pantoffeltierchen. Wimpertierchen mit Groß- und Kleinkern, Mundöffnung
- 602c **Euglena**, Augentierchen. Flagellat mit Augenfleck und Geißel
- 603c **Sycon**, mariner Kalkschwamm, quer. Körpermitte mit Zentralraum, Kanälen und Krangeißelzellen
- 604e **Dicrocoelium lanceolatum**, Kleiner Leberegel, total.
- 605c **Taenia saginata**, Bandwurm, Proglottiden (Glieder), quer
- 606d **Trichinella spiralis**, Trichine, Schnitt durch Muskelfleisch mit eingekapselten Larven
- 607d **Ascaris**, Spulwurm, Körpermitte vom Weibchen mit quer
- 608b **Spinne**, Bein total. Fuß mit kammförmigen Krallen
- 609d **Spinne**, Spinnwarzen total. Spinnröhren
- 610d **Apis mellifica**, Honigbiene, leckend-saugende Mundteile
- 611b **Apis mellifica**, Honigbiene, Sammelbein mit Körbchen
- 612e **Periplaneta**, Küchenschabe, beißende Mundwerkzeuge
- 613b **Tracheen** vom Insekt. Verzweigte Atemröhren
- 614b **Stigma** vom Insekt. Atemöffnungen der Insekten
- 615d **Apis mellifica**, Honigbiene, Stechapparat mit Giftblase, total
- 616b **Pieris**, Schmetterling, Stück vom Flügel mit Schuppen
- 617d **Asterias**, Seestern, Arm quer. Bau eines Stachelhäuters

Histologie und Menschenkunde

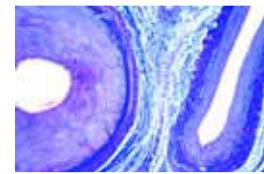
- 618e **Fibrilläres netzförmiges Bindegewebe** vom Säugetier. Aufbau aus Fasern und Zellen
- 619c **Hyaliner Knorpel** vom Säugetier, quer. Knorpelzellen
- 620e **Fettgewebe** vom Säugetier. Färbung der Fettzellen
- 621d **Glatte Muskulatur** vom Säugetier, quer und längs. Spindelförmige Zellen mit zentral gelegenem Kern
- 622e **Nervenfasern**, isoliert. Färbung mit Osmiumsäure zur Darstellung der Markscheiden und Ranvierschen Schnürringe
- 623c **Blut vom Frosch**, Ausstrich. Kernhaltige rote Blutkörperchen
- 624d **Arterie und Vene** vom Säugetier, quer.
- 625d **Leber** vom Schwein, quer. Leberläppchen, Gallengänge
- 626c **Dünndarm** der Katze, quer. Schleimhaut, Muskelschichten
- 627c **Lunge** der Katze, quer. Lungenbläschen, Bronchiolen

Niedere Pflanzen

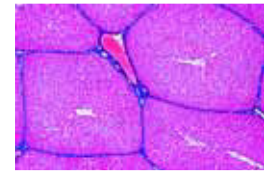
- 628c **Oscillatoria**, fadenförmige Blaualge. Kernäquivalente
- 629e **Spirogyra**, Schraubenalge, Konjugationsstadien und Zygoten
- 630c **Psalliota**, Champignon, Fruchtkörper (Hut) eines Ständerpilzes mit Basidien und Sporen
- 631c **Morchella**, Morchel, Fruchtkörper eines Schlauchpilzes mit Asci und Sporen
- 632d **Marchantia**, Lebermoos, Antheridienträger längs
- 633d **Marchantia**, Lebermoos, Archegonienträger längs
- 634d **Pteridium**, Adlerfarn, Rhizom mit Leitbündeln, quer
- 635d **Aspidium**, Wurmfarne, Blatt mit Sporangien und Sporen quer

Blütenpflanzen

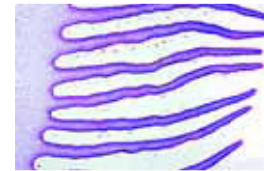
- 636e **Elodea**, Wasserpest, Stammspitze längs. Vegetationskegel, Meristemgewebe, Blattentwicklung
- 637d **Dahlia**, Dahlie, Knolle mit Inulinkristallen, quer
- 638b **Allium cepa**, Küchenzwiebel, trockene Schale mit Kalziumoxalatkristallen, total
- 639d **Pirus**, Birne, Steinzellen aus dem Fruchtfleisch, quer
- 640c **Zea mays**, Mais, Wurzel, quer, einkeimblättrige Pflanze
- 641c **Tilia**, Linde, verholzte Wurzel eines Laubbaumes, quer
- 642c **Solanum tuberosum**, Kartoffel, Knolle quer. Reservestärke, Korkzellen
- 643c **Aristolochia**, Pfeifenstrauch, einjähriger Stamm, quer
- 644c **Aristolochia**, Pfeifenstrauch, mehrjähriger Stamm, quer. Sekundäres Dickenwachstum
- 645d **Cucurbita**, Kürbis, Stamm längs. Gefäßbündel mit Siebröhren, Ring- und Netzgefäßen, Sklerenchymfasern
- 646d **Wurzelspitze** mit Wurzelhaaren
- 647c **Tulipa**, Tulpe, Blattepidermis mit Spaltöffnungen, total
- 648c **Iris**, Schwertlilie, Blatt einer einkeimblättrigen Pflanze, quer
- 649c **Sambucus**, Holunder, Stamm quer. Lentizellen
- 650e **Triticum**, Weizen, Samenkorn, sagittal längs, mit Aleuronschicht, Endosperm und Embryo



624d



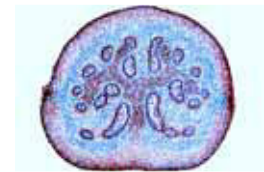
625d



630c



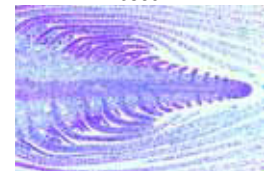
632d



634d



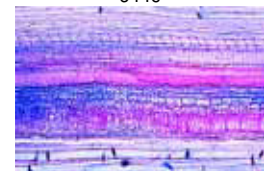
635d



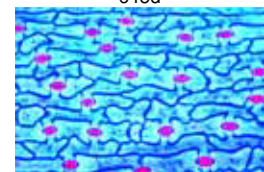
636e



644c



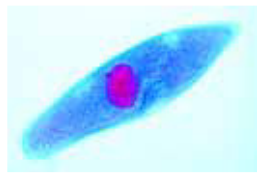
645d



647c



650e



601d



605c



607d



609d



610d



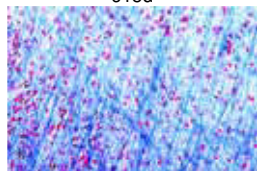
611b



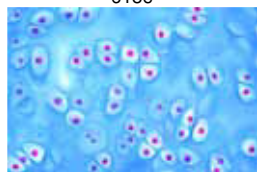
614b



615d



618e



619c



620e

Nr. 5505010 Interaktive CD-ROM mit Arbeitsmaterial zur Schulserie B